

Chassé & Croisé



L'application au service des chasseurs, de la nature et du vivre-ensemble



Un outil pensé par les chasseurs, pour les chasseurs

Chassé&Croisé est bien plus qu'une simple application : c'est un **véritable outil de gestion, de sécurité et de valorisation de la chasse**. Elle permet à chaque chasseur ou responsable de territoire de **structurer son espace de chasse** de manière claire, efficace et partagée.



Structurez et maîtrisez votre territoire

Grâce à Chassé&Croisé, vous pouvez :

- Cartographier vos **postes, parkings, points d'eau**, et tous les **points d'intérêt utiles à votre organisation**.
- Découper précisément votre territoire en **zones de chasse, zones de réserve, zones de non-tir**, et autres, pour une gestion claire et sécurisée.

C'est un outil simple, moderne et intuitif qui facilite la **préparation des battues**, la **coordination entre chasseurs** et la **sécurité de tous**.



Nouveauté 2025 — Protection des chiens et sécurisation des routes

Cette année, Chassé&Croisé intègre une **nouvelle fonctionnalité dédiée à la sécurité de nos chiens et des usagers de la route**. Lors des battues :

- L'application permet de **signaler en temps réel les zones de chasse actives** à proximité des routes.
- Elle offre un **lien direct avec les automobilistes** pour les **alerter et les protéger**, tout en **protégeant nos chiens et nos équipes**.
- Elle aide également à **lutter contre les actes de malveillance** sur les **panneaux de battue** posés en bord de route.

Un véritable pas en avant pour **plus de sécurité, plus de respect et plus de transparence** sur le terrain.



Valoriser notre rôle et notre image

Chassé&Croisé, c'est aussi une vitrine de ce que nous sommes réellement :
des **acteurs de terrain engagés pour la nature**, la **sécurité**, et la **bonne cohabitation entre tous les usagers**.

L'application permet :

- De **faire ressortir les chemins publics** pour aider les promeneurs et vététistes à **respecter la propriété privée**.
- De **recenser et valoriser les actions positives** réalisées par les chasseurs : plantations, haies, points d'eau, aménagements, entretien des chemins...
- De **montrer concrètement notre contribution à la biodiversité** et à la préservation des milieux.



Un outil déjà adopté par votre Fédération

Votre **Fédération** s'appuie déjà sur Chassé&Croisé pour **mettre en valeur toutes les plantations et aménagements réalisés par les chasseurs**.
C'est une belle manière de **rendre visible notre travail de terrain**, souvent méconnu, et de **sensibiliser le grand public** à notre rôle essentiel dans la gestion durable des espaces naturels.



Pourquoi il est essentiel que tous les chasseurs s'y mettent

Plus nous serons nombreux à utiliser Chassé&Croisé, plus notre message sera clair :

La chasse n'est pas un problème. C'est une activité encadrée, respectueuse, utile et pleinement intégrée à la vie rurale.

Utiliser Chassé&Croisé, c'est :

- Se **simplifier la vie** sur le terrain,
- **Renforcer la sécurité** de nos chiens, de nos équipes et des automobilistes,
- Et surtout, **valoriser notre image et notre passion** auprès du grand public.

Chassé&Croisé, c'est **l'outil des chasseurs modernes, responsables et fiers de leur engagement**.

Une fonction qui peut sauver des vies

Parce que la chasse se pratique souvent dans des milieux isolés, Chassé&Croisé intègre désormais une **fonction d'alerte de détresse** ouverte à tous les utilisateurs — **chasseurs ou non chasseurs**.

En cas de :

- **Chute**
- **Fracture**
- **Malaise cardiaque**
ou toute autre situation d'urgence,
l'utilisateur peut **se signaler immédiatement via l'application**.

Bouton en cas
d'urgence

Tous les usagers ayant Chassé&Croisé **ouverte dans un rayon de 5 km** seront alors **alertés instantanément**, afin de pouvoir **intervenir, prévenir les secours, ou porter assistance**.

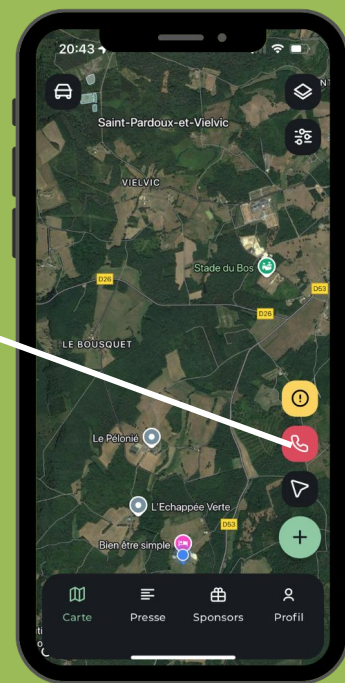
Une innovation simple, humaine et solidaire, qui peut — littéralement — **sauver des vies**.

Un outil collectif, au service de la sécurité et du respect

Grâce à votre fédération, vous avez désormais accès à un outil :

- **utile** pour la gestion du territoire,
- **sécurisant** pour les chasseurs et les autres usagers de la nature,
- et **valorisant** pour notre image et nos actions.

Chassé&Croisé, c'est **bien plus qu'une application** : c'est un **lien entre tous les acteurs du monde rural**, une preuve concrète que la chasse est **responsable, moderne et solidaire**.



Votre Fédération vous offre les fonctionnalités optimales de Chassé&Croisé !

La **Fédération Départementale de Chasse** met à votre disposition l'**ensemble des fonctionnalités premium** de l'**application Chassé&Croisé**, pour vous permettre de profiter pleinement de cet outil moderne, utile et sécurisant.



Comment en bénéficier ?

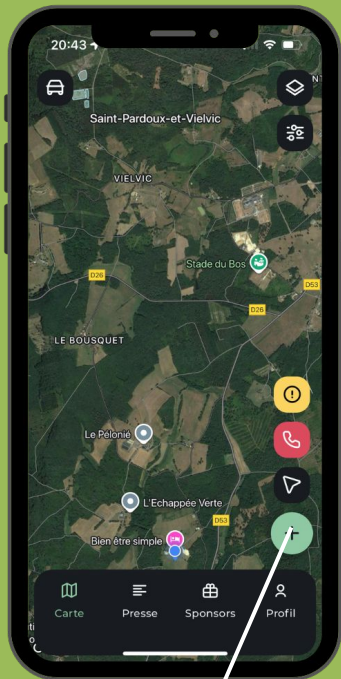
C'est très simple :

Votre fédération vous a déjà **créé un compte**.

Il vous suffit simplement de **demandez votre code d'accès** afin de **rejoindre votre territoire**. Une fois fait, contactez Michael au **0686975757** pour **devenir administrateur** de votre espace.

Une fois connecté, vous pourrez **gérer votre territoire**, organiser vos chasses, afficher vos zones et utiliser toutes les fonctions avancées offertes par Chassé&Croisé.

Accéder à votre espace



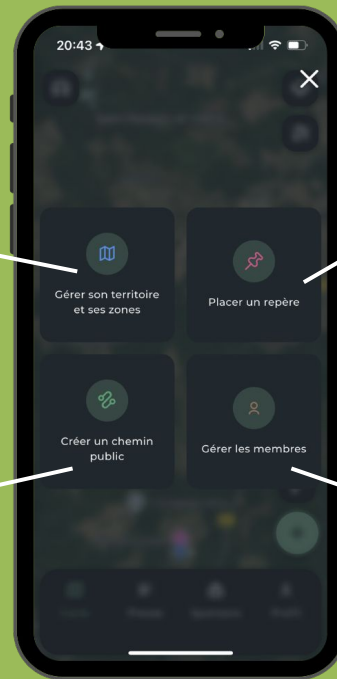
1

Gestion
des Zones

Création des
Chemins Publics

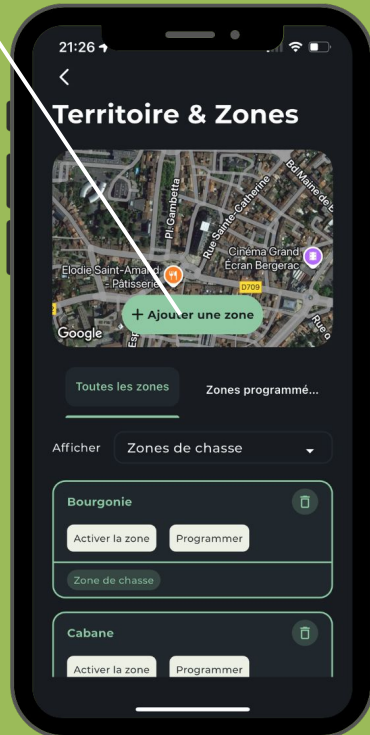
Placer ses Points
d'intérêt

Gestion des
Membres



Créer ses zones

Sélectionnez



Création des différentes zones:

- Zone de Chasse
- Territoire chassable
- Zone de non tir
- Réserve de chasse
- Zone humide
- Autre

Gestion des Membres

Le créateur du compte ou Administrateur pourra gérer les membres de la sociétés et leurs attribuer des rôles.

- Référent, même fonction que le créateur (Chef de ligne) (création des zones, POI, réception des alertes)
- Classique (Simple posté, invité)



Outil pour structurer sa sociétés de chasse

Structurer le territoire, visible seulement par les membres de la société

Poste de tir (Mirador ou au sol)

Parking

Agrainoir

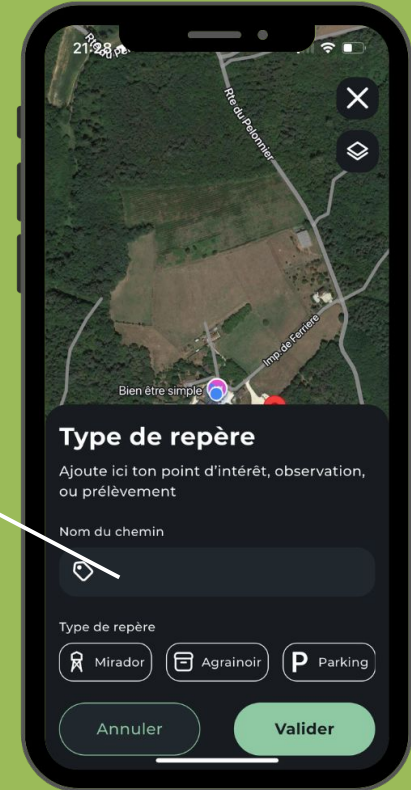
Point d'eau

Goudron

Point de vigilance

Un point de rdv

Enregistrement des consignes de tir
spécifique à un poste

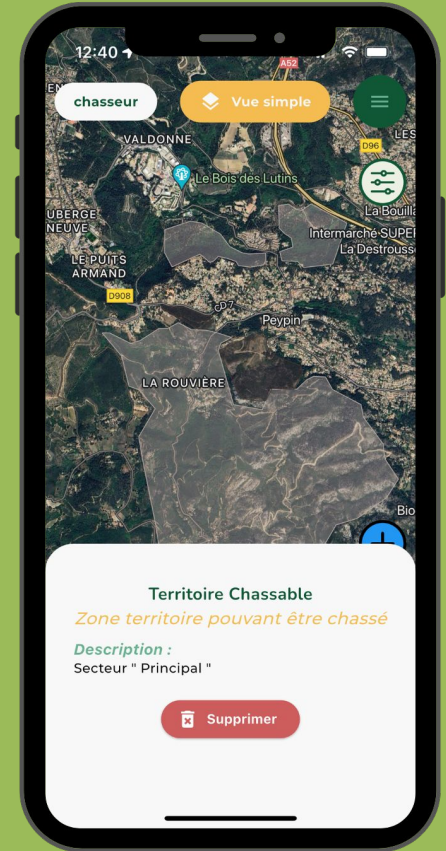


4 Façons de Croiser les informations **pour chasser les risques**

1) Simplement

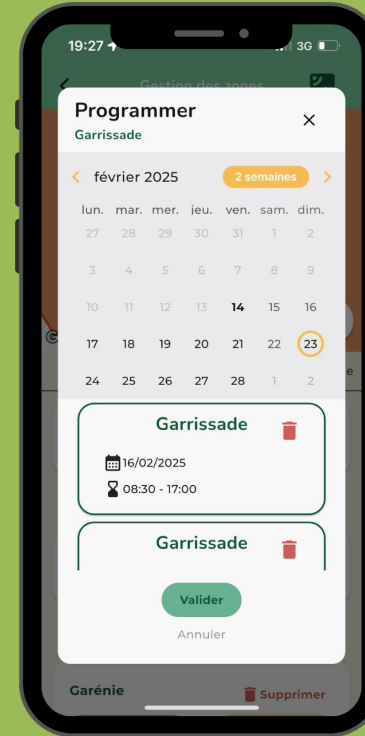
- Il est possible d'afficher en permanence tous les territoires chassables avec les dates et heures de chasse.

Cette fonctionnalité permet d'informer de manière générale sur la possibilité de rencontrer des chasseurs les jours indiqués.



2) Programmation

- Il est possible de programmer une zone à l'aide du calendrier propre à chaque zone, permettant ainsi de programmer la même zone sur plusieurs dates
- La zone est visible par tous les usagers et il est possible pour eux de prendre connaissances des infos en cliquant simplement sur elle. Quand arrive l'heure du début de chasse programmée la zone s'active en "Temps Réel" mettant en place le système d'alerte



3) Temps Réel

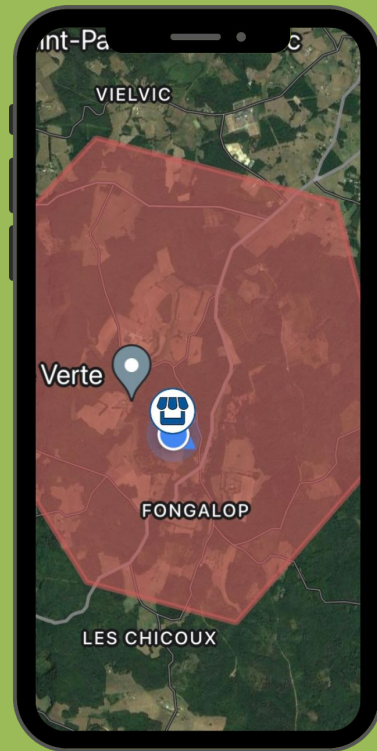
Une fois la zone de chasse choisie, il suffit juste de l'activer pour 2-4-8-12 heures. Aussitôt un périmètre de vigilance invisible se met en place autour permettant de prévenir les autres usagers qui s'approchent de votre zone de chasse.

L'utilisateur ne pourra voir la zone de chasse que lorsqu'il se trouvera à une distance de moins 1km du bord avec une redondance de l'alerte à 300m et également si la personne se trouve dans une zone chassée.

Les chasseurs ont la possibilité de faire ressortir les chemins publics de leur territoire pour permettre aux autres usagers de pouvoir continuer leur pratique en sécurité et en respectant la propriété privée.

Si les usagers ne respectent pas les avertissements, les chasseurs recevront une alerte 150 m avant le bord de la zone afin que le référent de l'application puisse prévenir les postés de l'arrivée d'une personne. Dans un cas de figure où un usager se trouverait dans une zone activée, les chasseurs recevront une alerte et pourront suivre en temps réel celui-ci jusqu'à qu'il soit hors zone.

Le temps réel assure une sécurité et une protection aux chasseurs contre le risque qu'une personne mal intentionnée utilise l'application pour nuire à une action de chasse (possibilité de retrouver la personne et d'engager des poursuites judiciaires)



En action de chasse

Une fois la zone activée, les chasseurs pourront se voir entre eux pour optimiser leur vigilance et la sécurité.

Il sera possible pour les participants de rejoindre facilement leur poste en cliquant simplement dans un premier temps sur la zone de chasse et ensuite sur le poste attribué.

Le créateur ou un référent du compte pourra enregistrer des consignes de tir spécifiques à un poste pour optimiser la prise en compte de son environnement.

4) Mode Privé

Le Mode Privé s'adapte aux sociétés de chasse qui ne souhaitent pas communiquer avec les autres usagers. La société pourra structurer son territoire et faciliter son fonctionnement tout en renforçant sa vigilance.

La zone chassée reste invisible tant qu'un usager ne se trouve pas à l'intérieur, en revanche les chasseurs profitent de l'alerte de 150m à l'approche de leur zone ou d'une présence à l'intérieur.

Cette fonction assure également la sécurité des chasseurs et la possibilité de retrouver toute personne mal intentionnée utilisant l'application.



Cibler l'Information

Panneaux d'informations sur l'utilisation de l'outil pour toutes personnes qui rentre sur votre territoire.

Possibilité de faire ressortir les chemins publics du territoire pour proposer des solutions aux autres usagers quand ils rencontrent une zone chassée afin de limiter la frustration et les aider à respecter la propriété privée.



Une protection routière

L'application Chassé & Croisé constitue un nouvel outil numérique de prévention et de sécurité routière, mis à disposition des usagers et des chasseurs.

Elle intègre un système d'alerte géolocalisée permettant d'informer automatiquement les automobilistes et autres usagers de la route lorsqu'ils approchent d'une zone de chasse déclarée. Cette alerte est déclenchée dans un rayon de 800 mètres, indépendamment de la présence de panneaux de signalisation physique, susceptibles d'être absents, couchés ou volés.

Ce dispositif vise à :

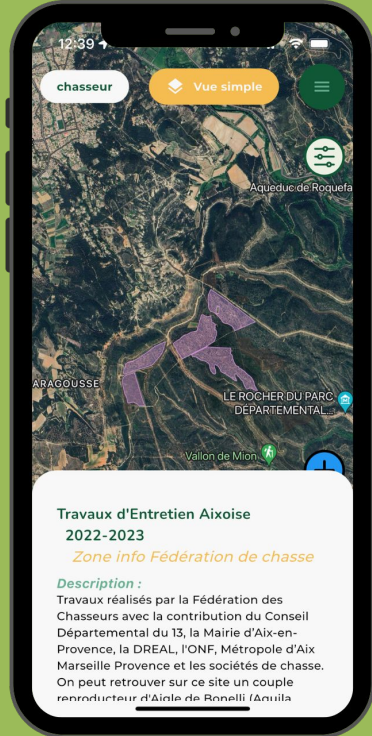
- renforcer la sécurité des automobilistes et des autres usagers de la route ;
- améliorer la visibilité des zones de chasse en activité ;
- réduire le risque de collisions avec la faune sauvage ou avec les chiens de chasse ;
- instaurer un lien continu entre les acteurs du monde cynégétique et les usagers de la voirie.

Par cette approche innovante, Chassé & Croisé s'inscrit pleinement dans une démarche de prévention des accidents et de sécurisation des territoires ruraux, en complément des dispositifs réglementaires existants.

Il m'est impossible de vous garantir une efficacité optimale sur cette fonctionnalité, mais plus nous serons nombreux à le mettre en place et plus les usagers de la route y trouveront un intérêt pour leur sécurité "gagnant-gagnant"



Sensibiliser



Affichage des zones aménagées par les chasseurs (Plantation de haies, Débroussaillage alvéolaire, Restauration de mares) avec descriptif des travaux et leurs objectifs



Mise en relation Anticipée avec les clubs

Un club peut enregistrer un parcours en temps réel, possibilité d'importer des tracés en passant par l'administrateur.

L'application va permettre de mettre en relation les clubs sportifs et les sociétés de chasse de façon très simple. Lorsqu'un parcours sportif programmé traversera une zone de chasse active, une alerte sera envoyée simultanément au club et à la société. De son côté la société de chasse recevra en plus les coordonnées du club afin de l'appeler pour optimiser la cohabitation et limiter les conflits d'usage.



L'outil Chassé&Croisé

- Sécurise
- Protège
- Rassure
- Responsabilise
- Structure
- Valorise

❖ Vous pouvez **contacter Michael** au 06.86.97.57.57 qui pourra répondre à toutes vos questions ou par mail mtl.nature22@gmail.com

❖ L'application est disponible sur Android et IOS.

