

# Le Canard siffleur *Anas Penelope*

En été, le mâle a, le poitrail rose, la tête rousse avec le dessus jaune. En hiver, il ressemble plus à la femelle qui est uniformément brune avec le bec gris bleu foncé.

## Habitat

Il fréquente les estuaires et les baies sur le littoral mais aussi les grands lacs et les marais de l'intérieur. En période de reproduction, il préfère les tourbières et les marécages.

## Mode de vie

L'hiver, il est très grégaire. Les groupes importants se dispersent le soir pour aller se nourrir sur les prairies humides ou les herbiers immergés. C'est un oiseau migrateur.

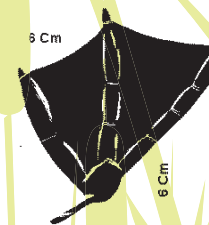
## Alimentation

Il se nourrit plutôt sur le sol que dans l'eau et consomme principalement des végétaux qu'il peut trancher facilement grâce à son bec puissant. Il mange aussi des insectes aquatiques trouvés dans l'eau qu'il filtre avec son bec.

## Reproduction

Le nid est construit à même le sol avec des herbes sèches, le fond est tapissé de duvet. La femelle pond 7 à 10 œufs blanc jaunâtre ou olivâtres, Elle les couve seule pendant 25 jours. Les jeunes la suivront dans l'eau peu après l'éclosion.

## Empreinte



## Indices de présence

Cri du mâle comme un sifflet  
«wii-wuuuuu»  
Cri rauque de la femelle  
«krekkeûkeur»

