

L'échinococcose alvéolaire ?



Quésako ?

Et comment on l'attrape cette maladie parasitaire ?

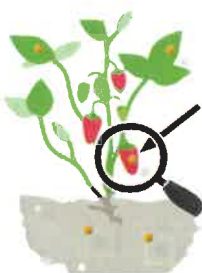
Des carnivores, tels que le renard, le chien ou le chat (hôtes définitifs) libèrent dans leurs crottes le parasite sous la forme d'œufs.



Ver adulte ténia *Echinococcus multilocularis*, 2 à 3 mm, dans l'intestin des carnivores.



Chez les hôtes définitifs qui dévorent les rongeurs, la larve se transforme en ver adulte.



Les œufs très résistants restent contaminants plusieurs mois dans la nature.

Les hôtes intermédiaires (rongeur, homme) ingèrent les œufs qui se développent au stade larvaire dans le foie.



Les humains risquent d'ingérer des œufs en portant leurs mains à la bouche après avoir touché leurs animaux domestiques.



Relation proie-prédateurs

Chez l'homme, le développement de la larve peut provoquer l'échinococcose alvéolaire, une maladie rare du foie, lentement évolutive mais mortelle si elle n'est pas traitée. En France, 30 à 40 nouveaux cas sont diagnostiqués chaque année.



Des gestes simples de prévention



Se laver les mains après avoir jardiné, touché un animal ou avant de manger



Emballer et jeter à la poubelle les crottes. Ne pas les composter



Laver abondamment les fruits et légumes



Vermifuger votre chien chaque mois avec du praziquantel s'il est à risque (s'il chasse et mange des campagnols)



Cuire les légumes du jardin. Privilégier tartes et confitures. La congélation ne tue pas les œufs du parasite



Porter des gants jetables quand vous manipulez un cadavre de renard