

Cet article fait suite à celui sur les puces. Ce mois-ci, nous aborderons les poux.

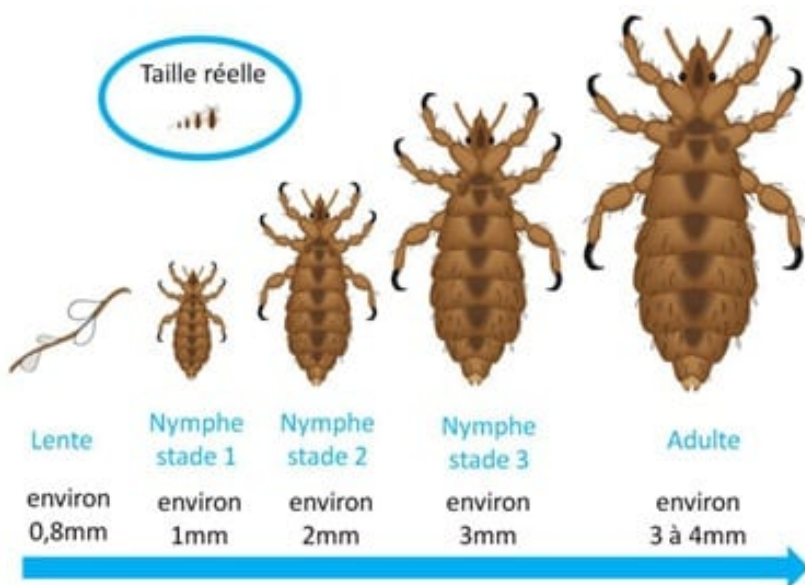
Les poux, broyeurs ou piqueurs



Il existe deux sortes de poux :

- les poux broyeurs qui se nourrissent de débris cutanés
- les poux piqueurs qui, comme les puces, se nourrissent de sang

Contrairement aux puces, les poux ont une très grande spécificité d'espèces, ce qui signifie qu'il n'y a pas de passage direct des poux entre espèces différentes : un poux trouvé sur un renard ne colonisera pas un chat, par exemple, ni l'homme.



Le cycle du pou comprend trois grandes étapes : l'œuf (la lente), la nymphe et l'adulte.

- Lente (œuf): La femelle pond chaque jour 4 à 10 œufs (lentes) qu'elle fixe solidement à la base du poil grâce à une colle spécifique. La lente éclot après 7 à 10 jours selon les conditions.
- Nympe: À l'éclosion, la jeune nymphe ressemble à un petit pou mais ne peut pas encore se reproduire. Elle subit trois mues sur environ 10 à 15 jours pour devenir adulte.

- Adulte: Le pou adulte mesure 2 à 4 mm. Après la dernière mue, il devient apte à la reproduction, s'accouple plusieurs fois et commence à pondre très rapidement. Sa durée de vie sur l'hôte est de 3 à 4 semaines (jusqu'à 30-40 jours selon les espèces). Pendant cette période, une femelle peut pondre jusqu'à 300 lentes.

Tout le cycle se déroule **exclusivement sur l'hôte** ; le pou survit rarement plus de 2 jours sans accès à son hôte.





en haut avec ailes,
en bas sans aile



Mouche ou pou ?

Sous sa forme aptère (sans ailes) **Lipoptena cervi** pourrait être confondu avec un pou broyeur.

Pourtant il s'agit bien d'une mouche hématophage de la famille des hippoboscides. La particularité de cette famille est d'avoir un développement larvaire "in utero", la femelle libère directement une pupe unique.

Lipoptena cervi a un corps un peu plus gros que celui d'un pou et on la retrouve sur les cervidés (cerf, chevreuil, daim, ...).

Outre la spoliation de sang, sa pique entraîne des démangeaisons pouvant conduire aux même types de lésion que les poux.

Il est rare qu'elle pique les humains ou les chiens mais on peut la retrouver dans le pelage de ces derniers notamment lors de contact avec des cervidés.

Quel impact sur la faune sauvage ?

Comme les puces, les poux piqueurs entraînent une spoliation de sang, plus ou moins importantes selon l'infestation.

Quant aux poux broyeurs, ils se nourrissent de squames, de débris de poils ou de plumes selon l'espèce parasitée.

On observe ainsi une détérioration visible du plumage, des trous dans les plumes, des plumes cassées ou arrachées par l'animal lui-même. Chez les mammifères, la présence de croûtes, d'irritations ou de poils manquants sur certaines zones est un signe fréquent.

Les deux provoquent des démangeaisons intenses, entraînant un toilettage et un frottement excessifs, ce qui peut exacerber la perte de poils et endommager la peau. La peau peut s'assombrir en réponse à une inflammation chronique.

Lors d'autopsie sur des animaux présentant de fortes dépilations, il arrive de trouver des trichobézoards dans l'estomac/rumen des animaux. Les démangeaisons provoquent un léchage qui conduit à une ingestion de poils. En trop grande quantité, ils forment ces agglomérats, les trichobézoards, qui gênent la digestion.





*Trichobézoard, ouvert en deux,
face interne ci-contre et externe ci-
dessus (découverte d'autopsie sur
un cerf)*



1



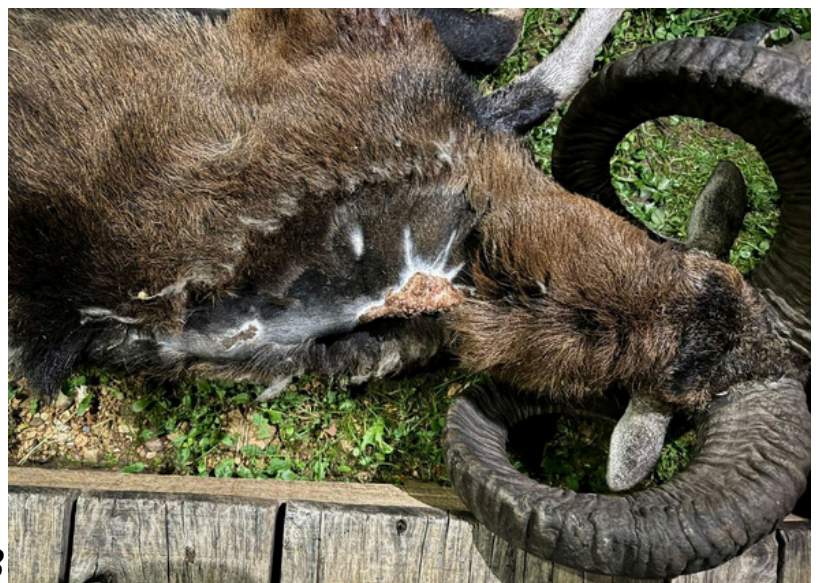
2

Différentes évolutions d'infestations par les
poux et les tiques :

1. Dermatite et excoriation chez un cerf ;
2. Alopécie avec croutes sur l'encolure d'un
mouflon
3. Présence de croutes et début de la
repousse du poil

Dans le premier cas, les lésions sont très
importantes et pourraient se surinfecter
entraînant une dégradation de l'état général
de l'animal voire la mort.

Crédit photo : AVL et FDC12



3

