



# BIODIVIN

En faveur de la nature, je boucle ma ceinture verte !



Projet 857, financé dans le cadre de l'écocontribution



## **1ère PARTIE Restitution du pré projet Biodivin**

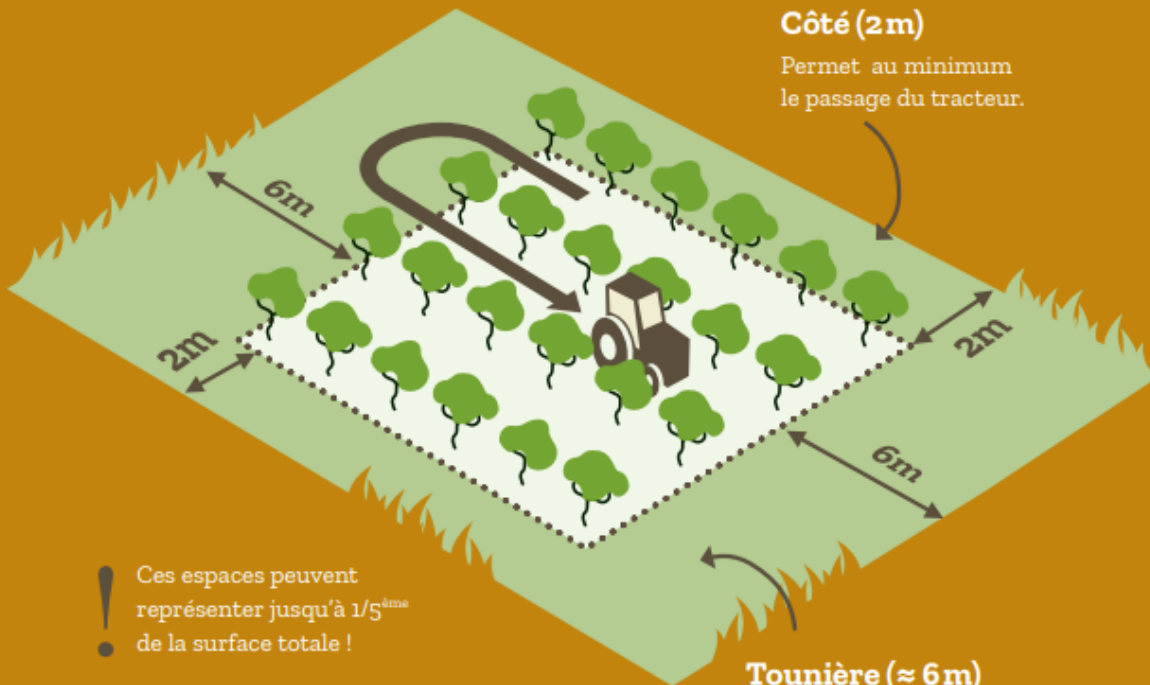
- Suivi de l'occupation spatiale de la Perdrix rouge en milieu viticole (FDC30)
- Etat des lieux de l'enjeu bords de vigne enherbé sur les 6 territoires d'étude du pré projet biodivin (FRCO)
- Présentation de l'expertise sur l'évaluation des services écosystémiques et disservices associés à la flore des bords de vigne (ANSES)

## **2ème PARTIE: Echanges à partir d'initiatives/de projets/ de dispositifs existants autour de l'enherbement des bords de vignes**

- Outil Garance créé par la CA33 pour la reconnaissance et la gestion des adventices viticoles
- Projets animés par le CENO (fleurs locales et Biodiv'EAU)
- Démarche Biodiv'&Phyto animée par la DRAAF

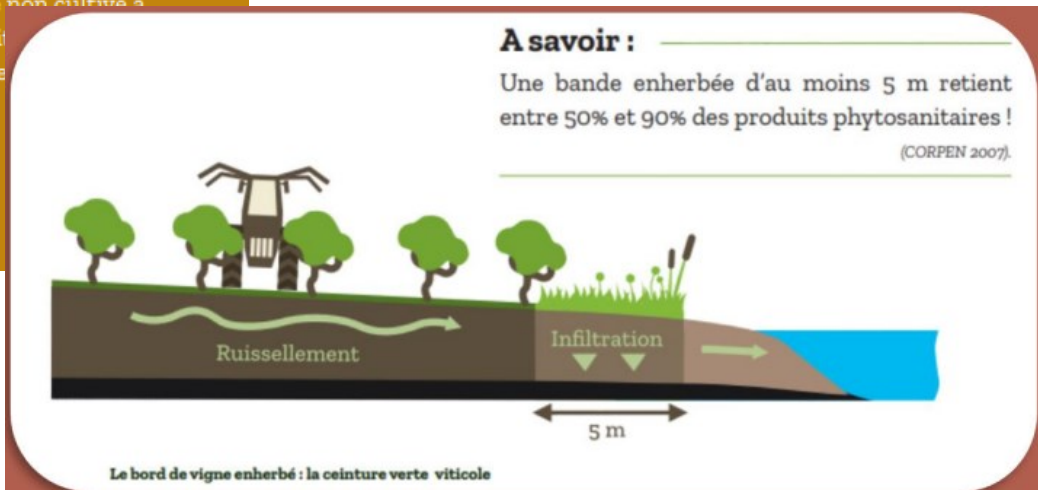
# Enherber son bord de vigne, c'est :

- ✓ Facile
- ✓ Utile
- ✓ Hors zone de production.



# BIODIVIN

En faveur de la nature, je boucle ma ceinture verte !





Avant-projet régional pour un dispositif opérationnel d'implantation de bords de vigne enherbés.

## Objectif:

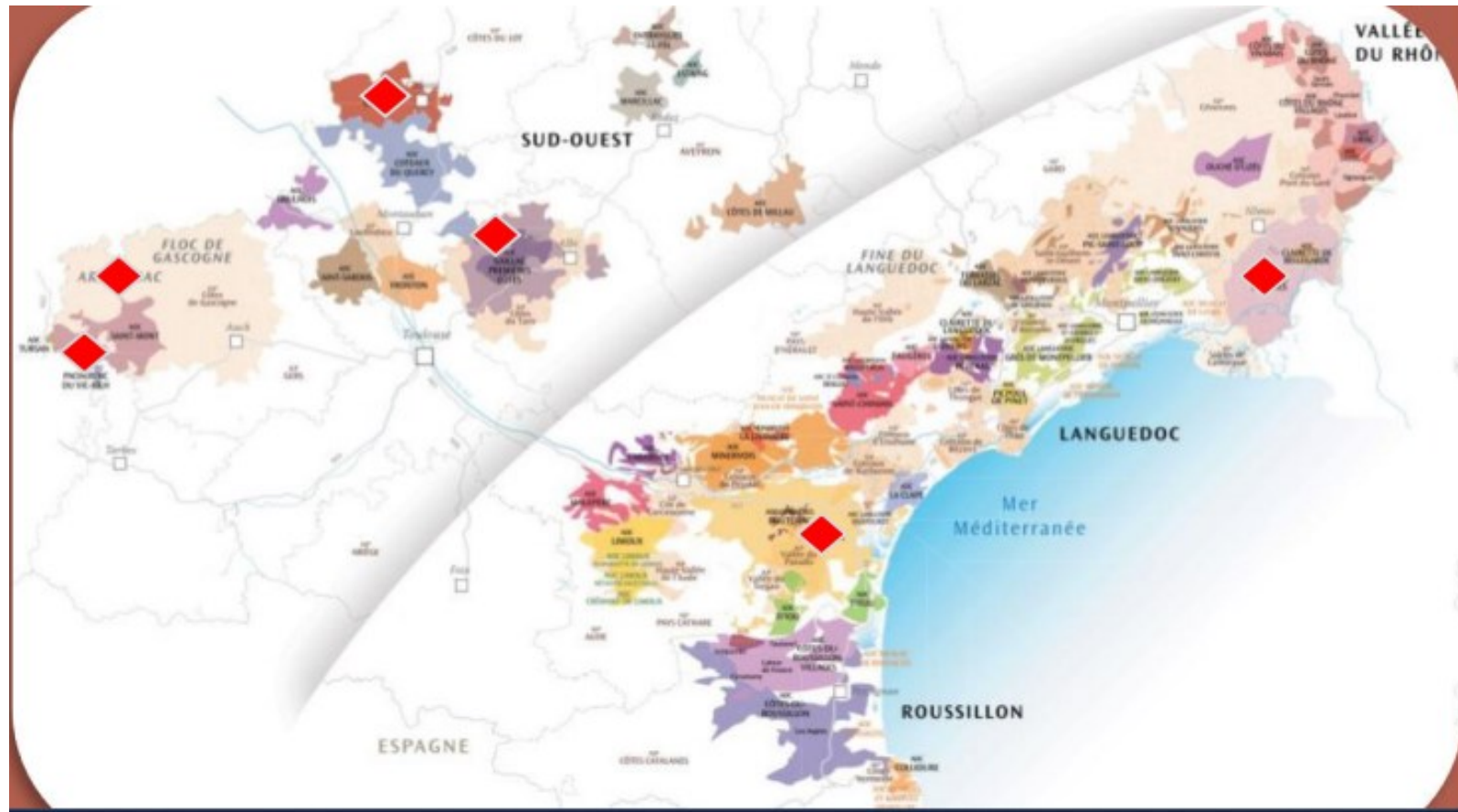
Etat des lieux visant à déterminer s'il existe un ou des enjeux sur les bords de vigne enherbés sur les différents territoires pilotes, représentatif de la région. Si oui, de quel ordre ? Comment y répondre ?

*Réaliser une pré-étude pour confirmer et qualifier l'enjeu "bords de vigne en Occitanie", en disposant d'un état initial "avant-projet" sur des sites pilotes potentiellement concernés par une prochaine phase de déploiement d'IAE, et en appréciant les dispositifs incitatifs existants et les besoins pour amplifier cette pratique*

*Identifier et confirmer des partenariats opérationnels avec les acteurs de la filière viticole (universitaires, experts techniques et scientifiques, représentants, services de l'état ...) dans la perspective d'un déploiement de projet.*

## 6 sites d'expérimentation situés dans les appellations viticoles réputées:

Armagnac (32) - Cahors (46) – Corbières (11) - Costières de Nîmes (30) - Gaillac (81) - Madiran (65)



# 8 partenaires



**Les FDC de l'Aude, du  
Gard, Du Gers, du Lot, des  
Hautes Pyrénées**



- Animation du projet
- Enquête sur les besoins/attentes de la filière viticole
- Conception d'une boîte à outils (méthodologie pour la quantification et la qualification des BDV sur les sites d'études, Méthode de diagnostic des bords vignes, outil de sensibilisation, protocole indicateur biodiversité,...)
- Traitements des données du projet et analyses cartographiques des sites

- Réunions locales d'information avec les viticulteurs et structures locales sur les sites pilotes
- Qualification des bords de vignes : cartographie, évaluation de leur état de conservation  
Quantification de l'occurrence en bords de vigne enherbés
- Sélectionner et cartographier les linéaires de bords de vignes qui seraient à enherber (en privilégiant les bords de fossés ou bords aval en cas de pente)
- Etude de l'occupation spatiale de la Perdrix en milieu viticole

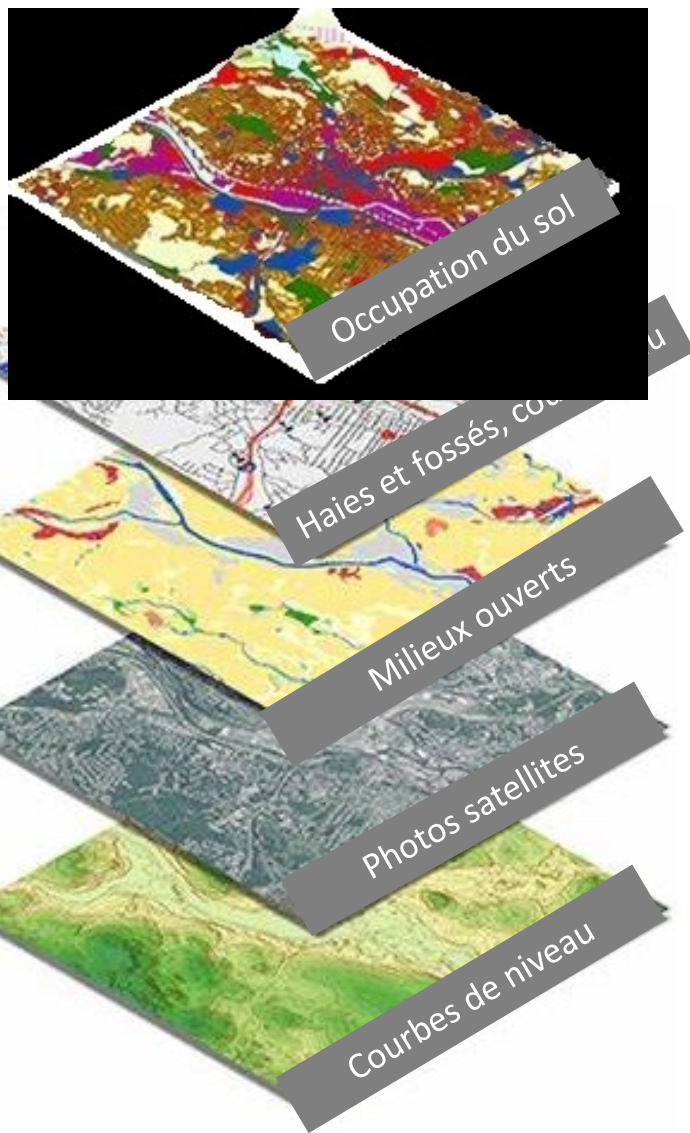
Relevés floristiques sur les sites pilotes sur des linéaires à implanter et sur des témoins locaux enherbés  
Evaluation des services et disservices associés à la flore des bords de champs




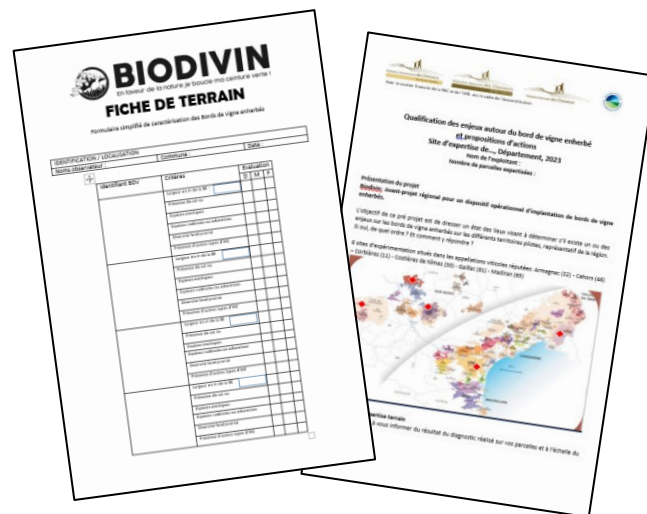
- Enquête viticulteurs et structures représentatives
- Boîte à outil : cartographie, protocoles, vulgarisation
- Analyses à l'échelle des sites pilotes
  - Diagnostic
  - Relevés floristiques / services et disservices associés



# 2- Boite à outils du projet



	Critères/indicateurs	Défavorable	Moyen	Favorable
<b>ETAT DE CONSERVATION</b>  	Présence de sol nu (% de recouvrement)	>40%	20-40%	<20%
	Largeur en m de la BE -en bord de fossé, cours d'eau	<3m	3-5m	>5m
	-autre	<2m	2-3m	>3m
	Espèces exotiques (% de recouvrement)	>10	1-10	<1
	Espèces rudérales ou adventices (% de recouvrement)	>40%	20-40%	<20%
	Diversité du fond prairial (nombre moyen d'espèces)	<8	8-11	> Ou = à 12
<b>HETEROGENEITE</b>	Présence d'autres types d'IAE autour de la parcelle de vigne (autre que BE, tel que fossé, haie, mur ou tas de pierre sèche, mare) ou habitat naturel (bois, prairie naturelle,...)	Aucune	1	2 ou plus





# 1- Enquête perception des "Besoins/Attentes"

## Viticulteurs (24 réponses)

- Départements méditerranéens: plus faibles taux de tournières enherbées: Aude: 50% / Hérault et Gard: 67% Tarn-et-Garonne: 80%, Gers: 100%
- Besoins des viticulteurs en termes de gestion des tournières:
  1. La gestion des adventices
  2. La sensibilisation des tractoristes
  3. Le suivi de l'impact sur la biodiversité

## Structures (16 réponses)

69% ayant déjà travaillé sur le sujet

Les principaux besoins des structures en termes d'outils :

1. Dispositif d'accompagnement à la mise en œuvre (comme pour les haies)
2. Mélanges de semences adaptées
3. Méthode de diagnostic de qualification de l'état des bords de vignes enherbés
4. Sensibilisation des viticulteurs et leurs ouvriers
5. Suivis d'impacts de l'aménagement sur la biodiversité

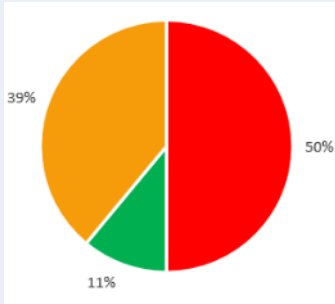
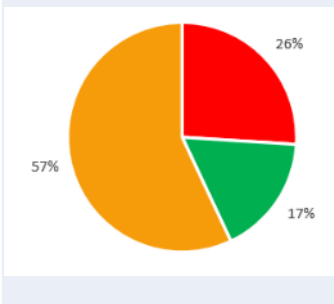
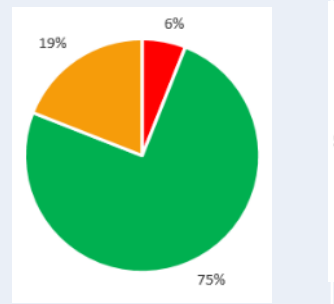
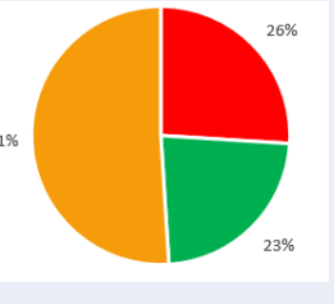
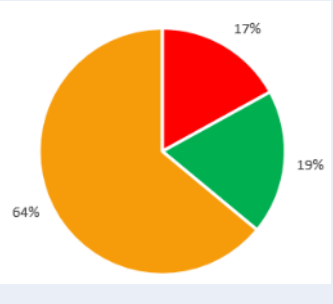
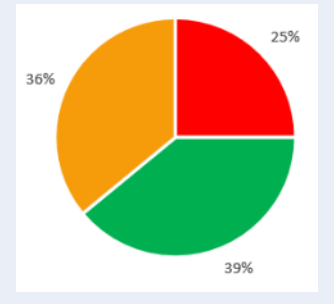
# 3- Analyse des sites pilotes



635 ha en 351 parcelles de vignes expertisées

- 11 : 481 bords de vignes pour 51 km
- 30 : 200 bords de vignes pour 35 km
- 32 : 247 bords de vignes pour 28 km
- 46 : 296 bords de vignes pour 35 km
- 65 : 146 bords de vignes pour 22 km
- 81 : 206 bords de vignes pour 31 km



	11	30	32	46	65	81
Surface de vigne expertisée	118 ha	108 ha	99 ha	92 ha	86 ha	132 ha
Surface en bdv	16,5 ha	9,3 ha	17,6 ha	13,9 ha	12,8 ha	19,3 ha
Dont surface en bdv enherbé	8,6 ha <b>52%</b>	4,6 ha <b>49%</b>	15,21 ha <b>86%</b>	12,4 ha <b>89%</b>	10,4 ha <b>81%</b>	19,1 ha <b>99%</b>
État de conservation des bords de vignes (% de la surface de bords de vignes)						
	21 parcelles sur les 109 expertisées ont l'ensemble de leurs bordures enherbées.	3 parcelles sur les 36 expertisées ont l'ensemble de leurs bordures enherbées	15 parcelles sur les 51 expertisées ont l'ensemble de leurs bordures enherbées	51 parcelles sur les 74 expertisées ont l'ensemble de leurs bordures enherbées	13 parcelles sur les 34 expertisées ont l'ensemble de leurs bordures enherbées	45 parcelles sur les 47 expertisées ont l'ensemble de leurs bordures enherbées

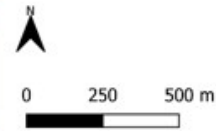
Évaluation de l'état des bords de vignes sur le site pilote des Hautes-Pyrénées dans le cadre du projet Biodivin - Commune de Saint-Lanne (65) sud (gauche) et nord (droite)



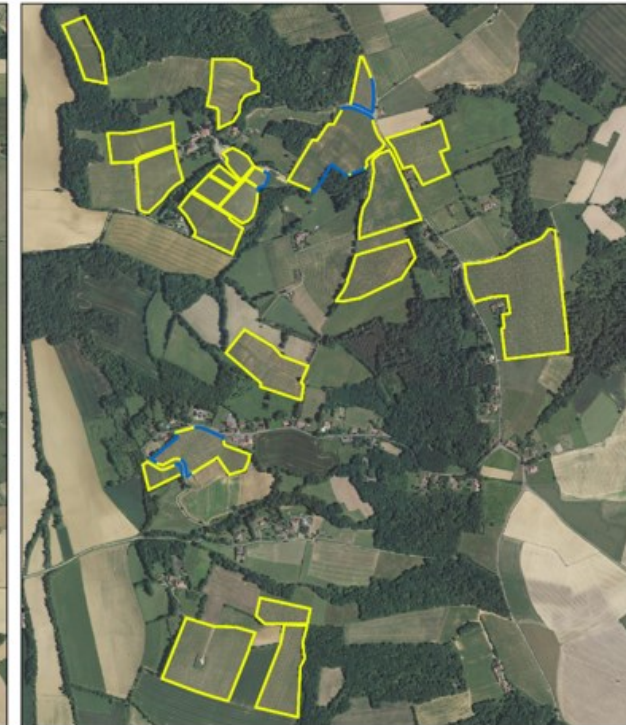
**BIODIVIN**  
En faveur de la nature, je boucle ma ceinture verte !



- État des bordures
- Défavorable
  - Moyen
  - Favorable
  - - - Fossé
  - \* Bordure avec relevé floristique



Enjeux des bords de vignes par rapport à leur proximité à un cours d'eau ou un fossé sur le site pilote des Hautes-Pyrénées du projet Biodivin



- Bord de vignes
- A moins de 10m d'un cours d'eau ou d'un fossé
  - Non prioritaire



# Principales conclusions

- Différence marquée EST/OUEST de la Région
- Sur l'ensemble des sites (sauf 32) moins de 50% des BDVE ont un état favorable de conservation
- Des outils de terrain et analyse cartographique peuvent permettre de cibler des zones d'intervention / qualité de l'eau et/ou connectivité des IAE à l'échelle de l'exploitation
- Coté Ouest la principale préconisation porte sur la période d'entretien des BDVE, coté Est, un accompagnement de l'enherbement des BDV