

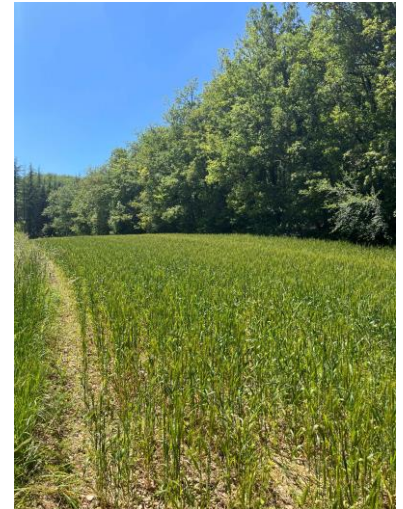


Cultures faunistiques et plantes messicoles

Contexte et définitions :

Les cultures faunistiques

- Ce sont des **aménagements mis en place par les associations de chasse**, en faveur de la petite faune sauvage, sur des parcelles non productives mises à disposition par leur propriétaire.
- Ces espaces participent à la **mosaïque d'habitats favorables à la biodiversité des milieux ouverts**, en offrant zone d'alimentation et de reproduction.
- Ces aménagements reposent sur le **bénévolat des chasseurs** et sont dépendants du matériel disponible localement. En 2023, près de **1000 ha** sont concernés en Occitanie.

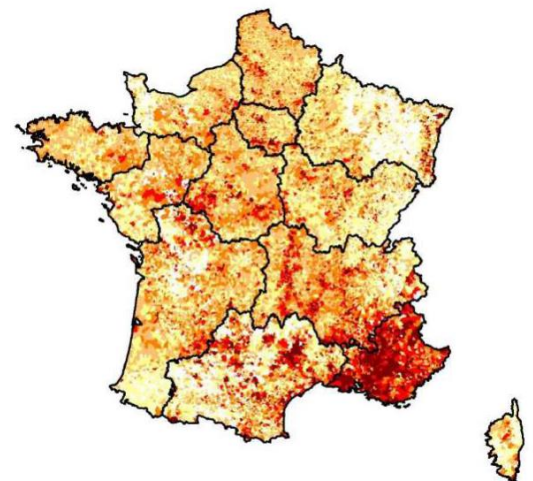
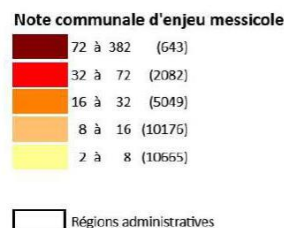


Les plantes messicoles



- Plantes « **habitantes des moissons** », ce sont des plantes annuelles dont le cycle de vie concorde avec celui des cultures d'hiver, notamment des céréales.
- Ayant trouvé refuge dans les cultures menées de façon extensive, peu compétitives face aux adventices, elles sont **aujourd'hui menacées**.
- Elles sont pourtant à la **base de la chaîne alimentaire** et apportent des ressources à tout un cortège d'oiseaux et d'insectes (tige, feuilles, nectar, pollen, graines).

- Dans le cadre du Plan national d'actions* en faveur des plantes messicoles, une **carte des territoires à enjeux de conservation** a été établie, basée sur les critères de menace, régression, protection et rareté des espèces présentes.



*Plan national d'actions en faveur des espèces inféodées aux moissons, vignes et vergers (2024-2033).

Sources : SI Flore, 2016 / CBNBP, 2020 / CBNMC, 2020 / CBNVA, 2020 / CSA, 2020 / SBA, 2020
Réalisation : ASRD-CBNPMP, août 2020



TVB– Restaurer la fonctionnalité des milieux ouverts – Octobre 2024



Rôle des cultures faunistiques dans la préservation des messicoles



Description de l'étude réalisée en 2024

- Le **partenariat avec le Conservatoire Botanique National des Pyrénées et de Midi-Pyrénées (CBNPMP)** a permis de co-encadrer un stage durant 6 mois, pour effectuer des relevés floristiques dans les cultures faunistiques.
- **Sites d'étude** : **28 parcelles** réparties sur 9 communes dans l'Aveyron, le Lot et le Tarn, semées en culture faunistique en automne 2023.
- **Méthode** :
 - Inventaire floristique entre fin mai et début juillet (1 passage).
 - Enquête sur l'itinéraire technique auprès des associations de chasse.



Principaux résultats et tendances

1- Présence de messicoles spontanées dans les cultures faunistiques

- **30 espèces** de plantes messicoles ont été recensées
- **96% des parcelles présentent des messicoles spontanées**
- Richesse moyenne de **7 espèces par parcelle**, parmi lesquelles, des espèces à fort enjeu.

2- Contribution à la richesse locale en messicoles

- **2 nouvelles espèces** recensées en moyenne par commune
- Une **contribution des cultures faunistiques à hauteur de 24% à la richesse** du peuplement messicole des communes.

3- Des pratiques extensives favorables à l'expression des messicoles

- **L'itinéraire technique** permet l'expression des plantes messicoles de manière spontanée, tant en bordure qu'en plein champ.
- Le **travail superficiel** a un effet positif sur la richesse en plantes messicole, contrairement au labour profond.
- La fertilisation a un effet négatif sur la présence de messicoles.



Quel itinéraire pour favoriser les plantes messicoles ?



Choix du site :

- **Zones à enjeu messicole fort** (note élevée sur la carte page 1) : la mise en place d'un itinéraire technique adapté aux messicoles est plus particulièrement recommandée sur ces zones (semis d'un couvert de céréales d'hiver sans graines messicoles).
- A noter que les cortèges les plus riches en messicoles se rencontrent sur des **sols calcaires secs et peu profonds**.

RAPPEL :

Les cultures faunistiques visent à **maintenir des milieux ouverts** et à apporter une **diversité au paysage environnant**. Elles sont donc implantées de manière privilégiée sur des parcelles non productives, embroussaillées ou vouées à le devenir, ou encore sur des parcelles dont le couvert est peu diversifié.



Itinéraire technique



- **Semis d'automne** : implantation d'une culture faunistique d'hiver (à base de blé, seigle, triticales, ...) à minima un an sur deux,
- **Travail du sol superficiel** (éviter le labour profond),
- Limiter le nombre de passage d'outil mécanique avant le semis,
- **Semer entre septembre et novembre**, un couvert en **faible ou moyenne densité**, afin de permettre l'expression de la flore spontanée locale,
- **Proscrire les intrants** dans la conduite de la culture faunistique (fertilisant, herbicide, ...),
- Aucune intervention sur la parcelle suite à l'implantation et pendant toute la durée de présence de la culture faunistique,
- Destruction du couvert à partir de la fin de l'été (se référer au cahier des charges de votre contrat) par broyage et/ou travail du sol superficiel.

Cas particulier des semis de messicoles

- Les semis de messicoles ont pour objectif de **renforcer les populations de plantes messicoles d'un territoire**. Pour cela, les semis sont plus particulièrement indiqués dans les **zones à enjeu messicole moyen à faible** (cf. carte page 1), après avoir vérifié que les caractéristiques du site sont favorables à leur expression (sol drainant, ensoleillé, ...).
- Les messicoles sont implantées en septembre-octobre, le plus souvent associées à une céréale, avec des **semences sauvages d'origine locale** (demander conseil à un technicien pour le choix et l'approvisionnement en semences issues de la filière Végétal Local).
- Il est important de réaliser une **bonne préparation du sol** pour garantir de bonnes conditions de germination au couvert.
- **Les années suivantes**, il est important de prévoir un itinéraire technique qui permettra leur expression, par un semis de couvert faunistique à l'automne avec un travail du sol superficiel tous les ans ou tous les 2 ans.
- Pour en savoir plus sur les modalités de semis de messicoles, consulter le guide [« pratiques d'implantation et de gestion des plantes messicoles »](#) réalisé par le CBNPMP



Exemples de cultures faunistiques favorables aux messicoles :



Flaujac-Poujols (46) – Juin 2024



La Couvertoirade (12) – Juillet 2024

